

Versorgungseinheit zur externen Lastsimulation von Wärmeerzeugern (VeLW)

Als Hersteller von Wärmeerzeugern wie Gaswandthermen, Ölheizungen und Wärmepumpen sind Sie gefragt, eine gleich bleibende Qualität zu produzieren und zu reproduzieren.

Ob eine Funktionskontrolle der Produkte vor der Auslieferung oder Belastungstests in der Entwicklungsabteilung notwendig sind, die Versorgungseinheiten bieten immer gleichbleibende Lastbedingungen für den Wärmeerzeuger.

Ein großer Leistungsbereich ermöglicht die Prüfung von mehreren Wärmeerzeugern mit ein und derselben Versorgungseinheit.

Die kompakte Bauweise und die Möglichkeit der Abstimmung der Einheiten auf jedes einzelne Gerät runden die Vielseitigkeit der VeLW ab.



VeLW für Gaswandgerät (13 – 110 kW)



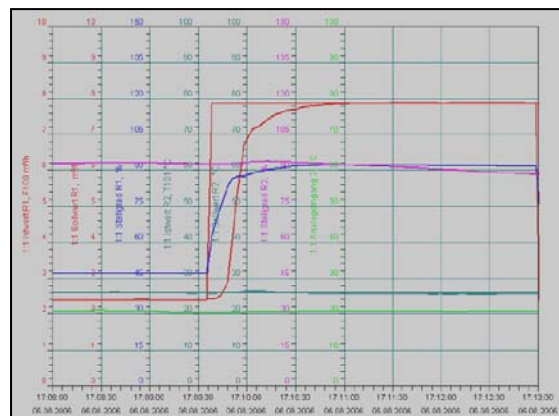
VeLW für Sole- Wasser- Wärmepumpe (4 – 32 kW)

Technische Daten:

Elektrischer Anschluss:	400 VAC, 16(32)A
Temperaturbereich:	bis 105°C (GG)
Durchsatz:	max. 11.000 l/h
Abmaße:	max. 1,8 x 1x 1,5 m
Gewicht:	max. 450 kg

Leistungsmerkmale:

- Leistungsbereiche 4 – 110 kW (Kaskadenschaltung möglich)
- Geeignet für:
 - Gas- und Ölheizungen
 - Luft- Wasser- Wärmepumpe
 - Sole- Wasser- Wärmepumpe
 - Wasser- Wasser- Wärmepumpe
- Gleichbleibende Lastbedingungen bei Schwankungen im Kühlwassersystem (Druck, Sommer- Winterbetrieb, Verschmutzung)
- Passwort geschützte Bedienung möglich
- Bus- Anbindung möglich



Temperaturverlauf beim Einregeln der Sollwerte

OMEGA Technology GmbH
Planckstraße 4
26389 Wilhelmshaven
Tel. 04421/367360
info@omega-whv.de

